

# 19"-Ausbautechnik

## Schwenkrahmen



### Schwenkrahmen, klein

**Ausbau für TS, SE, 600 mm und 800 mm breite Schränke**

Zur Montage von 482,6 mm (19")-Einbaueinheiten.

**Material:**

– Stahlblech

**Oberfläche:**

– Verzinkt

**Lieferumfang:**

– Inkl. Vorreiber mit Doppelbart-Verschluss-Einsatz und Material zur Befestigung am Einbausatz

**Technik im Detail:**

Finden Sie im Internet

Ausbau		vorne, oben/unten	zurückversetzt, oben/unten	zurückversetzt/vorne, mittig
HE	VE	<b>Best.-Nr.</b>		
3	1 St.	<b>2377.030</b>		
6	1 St.	<b>2377.060</b>		
9	1 St.	<b>2377.090</b>		
12	1 St.	<b>2377.120</b>		
15	1 St.	<b>2377.150</b>		
18	1 St.	<b>2377.180</b>		

**Zusätzlich wird benötigt:**

		für Schrankbreite		
		600	800	
[1] Einbausatz	1 Satz	<b>2377.860</b>	<b>2377.880</b>	
[2] PS Montage-Chassis, Bedarf 2 oder 4 St.	für Schranktiefe mm		Seite	
	400	4 St.	4374.000	611
	500	4 St.	4375.000	611
	600	4 St.	4376.000	611
800	4 St.	4377.000	611	
Kombihaltestück, Bedarf 2 St. pro PS Montage-Chassis	6 Satz	8800.330	620	
<b>Zubehör</b>				
Verschluss-Einsätze, Ausführung D		2484.000	570	

**Hinweis:**

– Zum Arretieren des geöffneten Schwenkrahmens wird die Schwenkrahmen-Arretierung benötigt, siehe Seite 681

# 19"-Ausbautechnik

## Schwenkrahmen

### Schwenkrahmen, groß

ohne Blende, für 600 mm und 1200 mm breite Schränke

Zur Montage von 482,6 mm (19")-Einbauelementen.

#### Material:

– Stahlblech

#### Oberfläche:

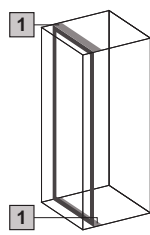
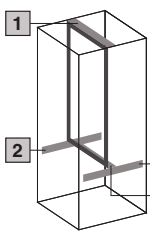
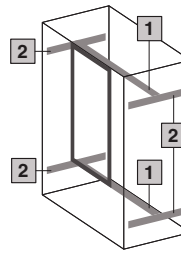
– Verzinkt

#### Lieferumfang:

– Inkl. Vorreiber mit Doppelbart-Verschluss-Einsatz und Material zur Befestigung am Einbausatz

#### Technik im Detail:

Finden Sie im Internet

Ausbau	Vollausbau, vorne/zurückversetzt	Teilausbau oben, vorne/zurückversetzt	Teilausbau mittig, vorne/zurückversetzt
			

Für Schrankbreite mm			600	1200
HE	Für min. Schrankhöhe mm	VE	<b>Best.-Nr.</b>	
22	1200	1 St.	<b>2322.700</b>	
31	1600	1 St.	<b>2331.700</b>	
36	1800	1 St.	<b>2336.700</b>	
40	2000	1 St.	<b>2340.700</b>	
45	2200	1 St.	<b>2345.700</b>	

Zubehör		Seite
Verschluss-Einsätze, Ausführung D	2484.000	570

#### Zusätzlich wird benötigt:

Für Schrank		Scharnier	Belastung	Best.-Nr.	VE
TS	SE				
■	■	130°	< 1500 N <sup>2)</sup>	<b>1994.835</b>	–
■	■	130°	< 1500 N <sup>2)</sup>	–	<b>1996.835</b>
■	■	130°	< 1500 N <sup>1)</sup>	–	<b>1996.535</b>

<sup>1)</sup> Einbau nur bei demontierter Montageplattengleitschiene möglich

<sup>2)</sup> Maximale Belastung 800 N bei demontierter TS Montageplattengleitschiene

#### [2] Für TS, SE:

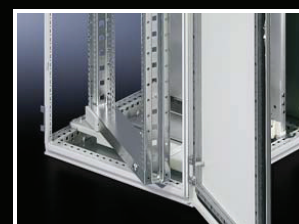
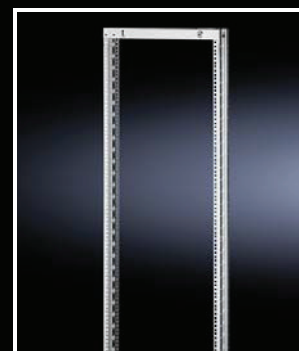
TS System-Chassis 23 x 73 mm, Bedarf 2 oder 4 St.

Einbau in Schranktiefe mm	VE	Best.-Nr.	Seite
400	4 St.	8612.140 <sup>1)</sup>	606
500	4 St.	8612.550	607
600	4 St.	8612.560	607
800	4 St.	8612.580	607
1000	4 St.	8612.500	607
1200	4 St.	8612.520	607

<sup>1)</sup> TS System-Chassis 17 x 73 mm

#### Hinweis:

– Zum Arretieren des geöffneten Schwenkrahmens wird die Schwenkrahmen-Arretierung benötigt, siehe Seite 681



# 19"-Ausbautechnik

## Schwenkrahmen



### Schwenkrahmen, groß

mit Blende, für 800 mm breite Schränke

Zur Montage von 482,6 mm (19")-Einbauelementen.

**Material:**

– Stahlblech

**Oberfläche:**

– Rahmen: verzinkt  
– Blende: lackiert

**Farbe:**

– RAL 7035

**Lieferumfang:**

– Inkl. Stangenverschluss-System mit Doppelbart-Verschluss-Einsatz und Material zur Befestigung am Einbausatz

**Technik im Detail:**

Finden Sie im Internet

Ausbau	Vollausbau, Breite 800 mm, vorne/zurückversetzt	Teilausbau oben, Breite 800 mm, vorne/zurückversetzt	Teilausbau mittig (in der Höhe), Breite 800 mm, vorne/zurückversetzt

Einbausituation			seitlich	mittig
mit Scharnier				
			130°/180°	180°
Für Schrankbreite mm			800	
HE	Für min. Schrankhöhe mm	VE	Best.-Nr.	
22	1200	1 St.	<b>2323.235</b>	<b>2324.235</b>
31	1600	1 St.	<b>2332.235</b>	–
36	1800	1 St.	<b>2337.235</b>	<b>2338.235</b>
40	2000	1 St.	<b>2341.235</b>	<b>2342.235</b>
45	2200	1 St.	<b>2346.235</b>	<b>2347.235</b>

Schwerlastausführung <sup>1)</sup>			Best.-Nr.	
HE	Für Schrankhöhe mm	VE		
40	2000	1 St.	<b>7858.100</b>	–

**Zubehör**

Verschluss-Systeme Ergoform-S	siehe Seite 568
Verschluss-Einsätze, Ausführung A	siehe Seite 570

**Zusätzlich wird benötigt:**

[1] Einbausätze

Für Schrank		Scharnier	Belastung	Best.-Nr.	VE
TS	SE				
■	■	130°	< 1500 N <sup>3)</sup>	<b>1995.235</b>	1 Satz
■	■		< 1500 N <sup>2)</sup>	<b>1995.835</b>	1 Satz
■	■	180°	< 1200 N <sup>3)</sup>	<b>1997.235</b>	1 Satz
■	■		< 1200 N <sup>2)</sup>	<b>1997.835</b>	1 Satz

<sup>1)</sup> Belastbarkeit 350 kg, inkl. Einbausatz, für Schrankhöhe 2000 mm  
<sup>2)</sup> Einbau nur bei demontierter Montageplattengleitschiene möglich  
<sup>3)</sup> Maximale Belastung 800 N bei demontierter TS Montageplattengleitschiene

[2] Für TS, SE: TS System-Chassis 23 x 73 mm, Bedarf 2 oder 4 St.

**Hinweis:**  
– Zum Arretieren des geöffneten Schwenkrahmens wird die Schwenkrahmen-Arretierung benötigt, siehe Seite 681

Einbau in Schrankbreite/-tiefe mm	VE	Best.-Nr.	Seite
400	4 St.	8612.140 <sup>1)</sup>	606
500	4 St.	8612.550	607
600	4 St.	8612.560	607
800	4 St.	8612.580	607
1000	4 St.	8612.500	607
1200	4 St.	8612.520	607

<sup>1)</sup> TS System-Chassis 17 x 73 mm

### Kompakt-Schwenkrahmen für AE

Zum Einbau von Elektronik-Einschüben, 482,6 mm (19") über die gesamte Höhe.

#### Technische Beschreibung:

– Verwindungssteifer Rahmen, verschweißt aus Vierkantrohr und 3-fach abgekanntem Tragprofil

#### Material:

– Stahlblech

#### Farbe:

– RAL 7035

#### Lieferumfang:

– Inkl. Doppelbart-Verschluss-Einsatz und Einbauzubehör

Breite mm	600	600	600/760
Höhe mm	380	600	760
HE	6	11	14
VE	1 St.	1 St.	1 St.
<b>Best.-Nr.</b>	<b>2026.200</b>	<b>2027.200</b>	<b>2034.200</b>



#### Zubehör:

– Verschluss-Einsatz 41 mm, Ausführung C, siehe Seite 570

#### Technik im Detail:

Finden Sie im Internet



### Schwenkrahmen-Arretierung

Hält den Schwenkrahmen in geöffneter Position.

Montage bei Schwenkrahmen, groß:

- 1979.200, oben am Schrank
- 1980.200, unten am Schrank (mit Sicherheitsstop bei 160°)

Montage bei Schwenkrahmen, klein:

- 1979.200, oben oder unten am Einbausatz montierbar

	VE	Best.-Nr.
mit 130°-Scharnier	5 St.	<b>1979.200</b>
mit 180°-Scharnier	1 St.	<b>1980.200</b>



### Gleitschienen

Zur Abstützung schwerer Elektronik-Einschübe, 482,6 mm (19") im Schwenkrahmen.

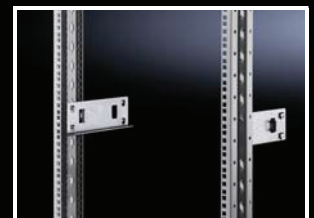
#### Material:

– Stahlblech

#### Oberfläche:

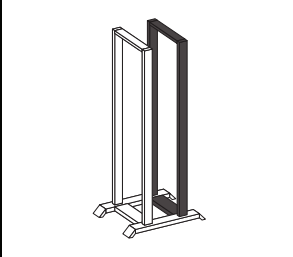
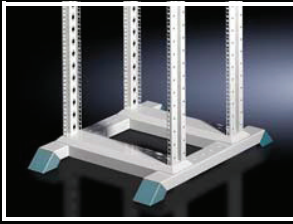
– Verzinkt

Für Einschübe mit max. Einbautiefe	VE	Best.-Nr.
T max. < 190 mm	10 St.	<b>1962.200</b>
T max. > 190 mm	10 St.	<b>1963.200</b>



# 19"-Ausbautechnik

## Zubehör für Data Rack



### Zweite Befestigungsebene

Zur Aufnahme von 482,6 mm (19")-Netzwerkkomponenten oder zur Befestigung von Geräteböden und Gleitschienen. Frontseitige 482,6 mm (19")-Profillochung, Lochmittenabstand 465 mm, rückseitig 470 mm, abgestimmt auf die Befestigung von Patch-Panels und Kabelführungsschienen. Die Befestigungsebene ist im Raster von 50 mm positionierbar. Minimaler Ebenenabstand 150 mm, maximaler Ebenenabstand 350 mm.

**Material:**

- Stahlblech, 2 mm

**Farbe:**

- RAL 7035

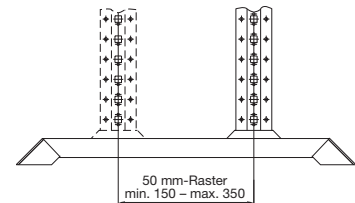
**Lieferumfang:**

- 1 verwindungssteifer Profilrahmen
- Montagezubehör

HE	VE	Best.-Nr.
31	1 St.	<b>7296.000</b>
36	1 St.	<b>7297.000</b>
40	1 St.	<b>7298.000</b>
45	1 St.	<b>7299.000</b>

**Technik im Detail:**

Finden Sie im Internet



### Anreihverbinder

Zum Aufbau von Verteilergestellreihen oder zur Kabelführung zwischen Data Racks.

**Technische Daten:**

- Länge: 53 mm

**Farbe:**

- RAL 7035

VE	Best.-Nr.
3 St.	<b>7494.000</b>



### Tiefenstreben

Zur Befestigung und Stabilisierung von zwei 482,6 mm (19")-Befestigungsebenen im Data Rack. Die Tiefenstrebe ist in der Länge einstellbar, es lassen sich die Abstände 250, 300 und 350 mm für die Befestigungsebenen einstellen.

VE	Best.-Nr.
2 St.	<b>7401.000</b>

**Material:**

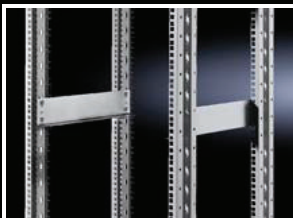
- Stahlblech

**Oberfläche:**

- Lackiert

**Farbe:**

- RAL 7035



### Gleitschiene, durchgängig

#### für zwei Befestigungsebenen, 482,6 mm (19")

Zur Unterstützung schwerer Einbauten im Data Rack.

Das Befestigungsmaß der Gleitschienen ist so gewählt, dass sie sich mit 500 mm tiefen, zölligen Geräteböden kombinieren lassen. Befestigungsabstand der zölligen Ebenen 350 mm.

**Voraussetzung:**

Zweite Befestigungsebene

VE	Best.-Nr.
2 St.	<b>7402.000</b>

**Material:**

- Stahlblech

**Oberfläche:**

- Verzinkt

**+** **Zubehör:**

- Geräteboden 500 mm tief, siehe Seite 629

### Adapter-Profile, 482,6 mm (19") für TS

Für die Befestigung von Baugruppenträgern und anderen Einbauten.  
Für Teilausbauten können Adapter-Profile einfach gekürzt werden.

#### Lieferumfang:

- Inkl. Befestigungsmaterial

#### Hinweis:

- Das 482,6 mm (19")-Maß ergibt sich bei Montage am TS-Rahmen bei Schränken mit Breite 600 mm



#### Zubehör:

- Sichtblenden, siehe Seite 684
- Käfigmuttern, siehe Seite 624
- Befestigungsschrauben, siehe Seite 625
- Gleitschienen mit einseitiger Befestigung, siehe Seite 688
- Gleitschienen mit beidseitiger Befestigung, siehe Seite 688
- Geräteboden-Einbausatz, siehe Seite 691

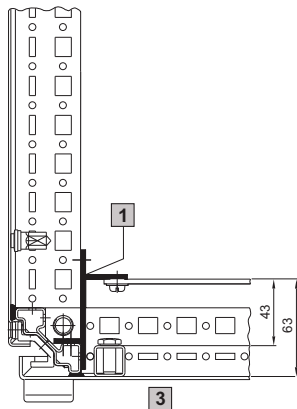
#### Für Schranksystem TS<sup>1)</sup>

Für Schrankhöhe mm	Material	HE	VE	Best.-Nr.
1600	Aluminium-Strangpressprofil	33	4 St.	<b>8613.060</b>
1800		38	4 St.	<b>8613.080</b>
2000		42	4 St.	<b>8613.000</b>

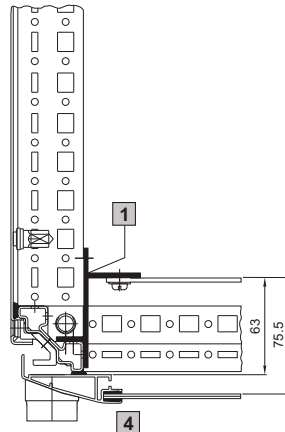
<sup>1)</sup> Für Elektronikschrank-Rückseite, siehe Seite 684

#### Montagebeispiele für TS:

Zeichnung 1



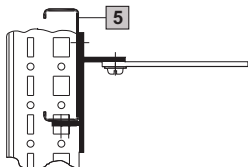
Zeichnung 2



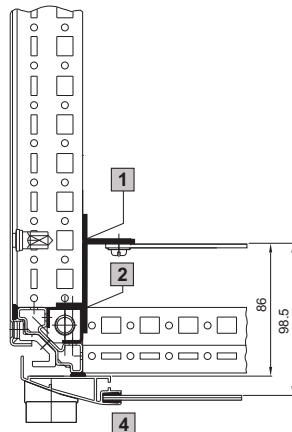
Zeichnung 1 und 2:

Adapter-Profil bzw. -Stück in vorderster Einbauposition direkt am Vertikalprofil montiert. Sollen Gleitschienen mit beidseitiger Befestigung (siehe Seite 688) eingebaut werden, müssen die gleichen Profile oder Adapter-Stücke auch hinten am Vertikalprofil montiert werden.

Zeichnung 3



Zeichnung 5



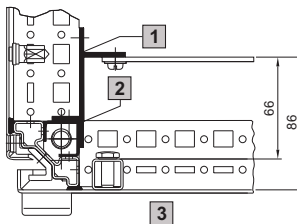
Zeichnung 3:

Völlig flexible Nutzung der Schranktiefe ist bei Montage an 2 vertikal eingebauten PS Montage-Chassis gegeben.

Zeichnung 4 und 5:

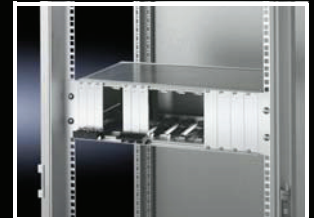
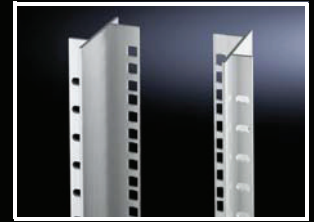
Mehr Abstand zur Tür wird erreicht, wenn die Montage an Adapterschienen für die PS-Kompatibilität erfolgt. In dieser Position können die Gleitschienen mit einseitiger Befestigung montiert werden.

Zeichnung 4



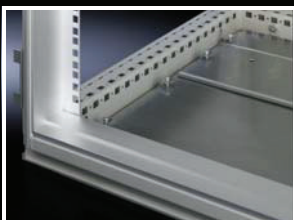
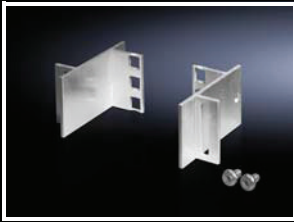
- 1 Adapter-Profil/-Stück
- 2 Adapterschiene
- 3 TS Stahlblechtür

- 4 TS Sichttür
- 5 Montage-Chassis



# 19"-Ausbautechnik

## Profilschienen



### Adapter-Stücke, 482,6 mm (19") für TS, SE

Das „1 HE“ Teilstück der Adapter-Profile.  
Für Einbau von einzelnen Baugruppenträgern und anderen Einbauten.

**Lieferumfang:**  
– Inkl. Befestigungsmaterial

**Montagebeispiele:**  
Finden Sie auf Seite 683

**Hinweis:**  
– Das 482,6 mm (19")-Maß ergibt sich bei Montage am TS-Rahmen bei Schränken mit Breite 600 mm  
– Adaptersatz 7246.100 für 800 mm breite Schränke, siehe Seite 690

HE	VE	Best.-Nr.
1	4 St.	<b>8613.010</b>

#### + Zubehör:

- Käfigmuttern, siehe Seite 624
- Befestigungsschrauben, siehe Seite 625
- Gleitschienen mit beidseitiger Befestigung, siehe Seite 688
- Geräteboden-Einbausatz, siehe Seite 691

### Adapter-Profile, 482,6 mm (19") für TS Elektronikschrank-Rückseite

Für beidseitigen Einbau von Baugruppenträgern und zur Befestigung der Gleitschienen 8613.150, 8613.160 und 8613.180 (siehe Seite 688).  
Die Montage erfolgt an der inneren Montageebene. Die äußere Montageebene bleibt, z. B. für die Kabelführung, auf in der Tiefe montierten TS System-Chassis nutzbar.

**Material:**  
– Aluminium-Strangpressprofil

**Lieferumfang:**  
– Inkl. Befestigungsmaterial

**Hinweis:**  
– Ausführung ähnlich Adapter-Profile, 482,6 mm (19") (siehe Seite 683), jedoch in Höhe asymmetrisch, passend zum TS Elektronikschrank

Für Schrankhöhe mm	HE	VE	Best.-Nr.
1600	33	2 St.	<b>8613.360</b>
2000	42	2 St.	<b>8613.300</b>

#### + Zubehör:

- Käfigmuttern, siehe Seite 624
- Befestigungsschrauben, siehe Seite 625
- Gleitschienen mit beidseitiger Befestigung, siehe Seite 688
- Geräteboden-Einbausatz, siehe Seite 691

#### ⇔ Alternativ kann eingesetzt werden:

- Adapter-Stücke, 482,6 mm (19"), siehe Seite 684

### Sichtblenden, 482,6 mm (19"), horizontal

**für Adapter-Profile**  
Ausgleich zwischen den in voller Schrankhöhe platzierten Einbauten, 482,6 mm (19") und der lichten Schrankhöhe.

**Material:**  
– Aluminium-Strangpressprofil

**Lieferumfang:**  
– Inkl. Befestigungsmaterial

Für Schrankhöhe mm	VE	Best.-Nr.
1600/2000	2 St.	<b>8613.040</b>
1800/2200	2 St.	<b>8613.030</b>

### Profilschienen, 482,6 mm (19") für TS

#### L-Winkel

Die L-förmigen Profilschienen nehmen Einbausätze von Serversystemen auf. Die integrierten HE-Markierungen in der Front erleichtern den systematischen Aufbau innerhalb der zölligen Ebene.

#### Technische Beschreibung:

- 2 mm Stahlblech
- Integrierte 482,6 mm (19")-Lochungen (EIA-Standard)
- Seitliche Rund- und Vierkantlochungen
- Chromatiert zur leitenden Verbindung der zölligen Einbauten

#### Lieferumfang:

- Inkl. Befestigungsmaterial

Vollausbau Rackhöhe mm	HE	VE	Best.-Nr.
1800	38	2 St.	<b>7827.181</b>
2000	42	2 St.	<b>7827.201</b>
2200	47	2 St.	<b>7827.221</b>

#### ! Zusätzlich wird benötigt:

- TS System-Chassis bzw. Einbauwinkel TS als Einbausatz für Profilschienen, siehe Seite 685
- Befestigung von Geräteböden: Adapter 7827.300, siehe Seite 632

#### Technik im Detail:

Finden Sie im Internet



### Einbauwinkel TS

#### für L-förmige Profilschienen in TS, 482,6 mm (19")

Zum Nachrüsten von bestehenden DK-TS Anwendungen.

#### Einbau in Schrankbreite 800 mm

Die Einbauwinkel werden in der Schrankbreite am Gehäuserahmen verschraubt. Die Profilschiene wird unten und oben am Winkel befestigt. Die Winkel sorgen für optimalen seitlichen Freiraum bei der Kabelführung. Für den Schrankteilausbau lassen sich die Einbauwinkel an TS System-Chassis 17 x 73 mm, auf der äußeren Montageebene des Schrankrahmens befestigen. Eine vollkommen tiefenvariable Befestigung wird über die Befestigungslänglöcher ermöglicht.

Einbaulage	VE	Best.-Nr.
mittig	2 St.	<b>7827.480</b>

#### Material:

- Stahlblech

#### Oberfläche:

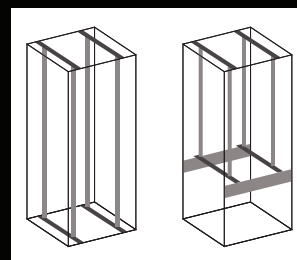
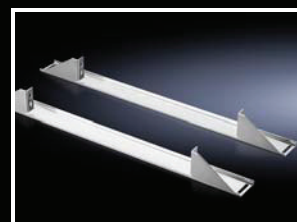
- Verzinkt

#### Lieferumfang:

- Inkl. Befestigungsmaterial

#### + Zubehör:

- Für Teilausbau, TS System-Chassis 17 x 73 mm, siehe Seite 606 – 607
- Für Teilausbau, Profilschienen, L-förmig, siehe Seite 685



### TS System-Chassis als Einbausatz

#### für L-förmige Profilschienen, zöllig in TS 482,6 mm (19")

Zum Nachrüsten von bestehenden DK-TS Anwendungen.

#### Einbau in Schrankbreite 600 mm

Der Einbausatz besteht aus 4 TS System-Chassis 17 x 73 mm zur Aufnahme von Profilschienen. Eine VE ist ausreichend, um eine oder zwei zöllige Befestigungsebenen aufzubauen. Für extrem schwere Einbauten wird empfohlen, zusätzlich mittig System-Chassis einzusetzen.

Für Schränke		VE	Best.-Nr.
Breite mm	Tiefe mm		
600	600	4 St.	<b>8612.060</b>
600	800	4 St.	<b>8612.080</b>
600	1000	4 St.	<b>8612.000</b>
600	1200	4 St.	<b>8612.020</b>

#### Material:

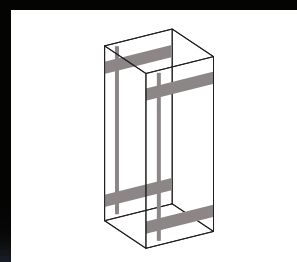
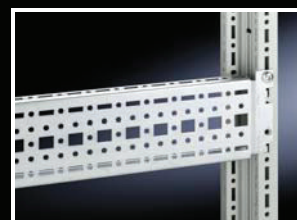
- Stahlblech

#### Oberfläche:

- Verzinkt

#### Lieferumfang:

- Inkl. Befestigungsmaterial





# 19"-Ausbautechnik

## Profilschienen



### Profilschienen-Zusatzbefestigung

#### für 800 mm breite Netzwerkschränke

Zum Nachrüsten von bestehenden DK-TS Anwendungen.

Die Zusatzbefestigung wirkt einer Verwindung der an Einbauwinkeln montierten Profilschienen bei ungleich verteilter Last entgegen. Sie wird direkt an 482,6 mm (19")-Profilschienen und an den in der Tiefe montierten System-Chassis (innere Ebene) befestigt.

#### Material:

- Stahlblech

#### Lieferumfang:

- Inkl. Befestigungsmaterial

VE	Best.-Nr.
2 St.	7284.135

#### ! Zusätzlich wird benötigt:

- TS System-Chassis, für die innere Montageebene, siehe Seite 606 – 607



### Profilschienen, zöllig

#### für FlatBox

L-förmiger Winkel als 2. Befestigungsebene

#### Material:

- Stahlblech

#### Lieferumfang:

- Inkl. Befestigungsmaterial zur werkzeuglosen Schnellmontage

#### Hinweis:

- Die 2. Befestigungsebene ist immer in der Höhe des Grundgehäuses zu bestellen
- Ein Teilausbau ist nicht möglich

HE	VE	Best.-Nr.
6	2 St.	7507.706
9	2 St.	7507.709
12	2 St.	7507.712
15	2 St.	7507.715
18	2 St.	7507.718
21	2 St.	7507.721



### Maßklebestreifen, 482,6 mm (19")

Zum Nachrüsten von bestehenden DK-TS Anwendungen.

Aus stabiler Aluminiumfolie, die eine einfache Verarbeitung und lange Haltbarkeit gewährleistet. Mit numerischer Kennzeichnung im zölligen Maßraster zur eindeutigen Kennzeichnung der einzelnen Höheneinheiten. Die doppelseitige Beschriftung erlaubt die freie Wahl der Zählrichtung, bis maximal 56 HE. Eine eindeutige Dokumentation der verschiedenen Ausbauten ist so problemlos möglich.

#### Material:

- Aluminiumfolie

Kennzeichnungsbereich HE	VE	Best.-Nr.
1 – 56	1 St.	7950.100

### Gleitschienen, Festeinbau

#### für TS-IT

Zur Montage an einer 19"-Befestigungsebene.

- Systemlochung zur Befestigung von Zubehör und der Belüftung von aktiven Komponenten

#### Belastbarkeit:

– 30 kg, statisch

#### Material:

– Stahlblech

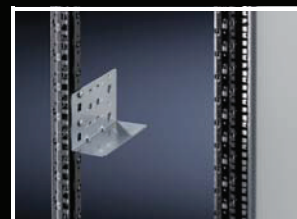
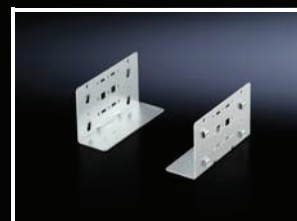
#### Oberfläche:

– Verzinkt

#### Lieferumfang:

– Inkl. Befestigungsmaterial

HE	Länge mm	VE	Best.-Nr.
2	150	2 St.	5501.400



### Gleitschienen, Festeinbau

#### für TS-IT

Zur Montage zwischen einer vorderen und einer hinteren Befestigungsebene.

- Zur Unterstützung schwerer Einbauten
- Seitliche Systemlochung zur Montage von Zubehör und zur Belüftung seitlich ausblasender Komponenten
- Einfaches Einhängen in die Systemlochung des TS-IT

#### Belastbarkeit:

– 80 kg, statisch

#### Material:

– Stahlblech

#### Oberfläche:

– Verzinkt

#### Lieferumfang:

– Inkl. Befestigungsmaterial

#### Hinweis:

– Effektive Auflagefläche je Seite 35 mm

HE	19"-Ebenenabstand mm	VE	Best.-Nr.
1	345	2 St.	5501.410
1	445	2 St.	5501.420
1	545	2 St.	5501.430
1	645	2 St.	5501.440
1	745	2 St.	5501.450



### Gleitschienen, tiefenvariabel

482,6 mm (19')

#### für TS-IT

Zur Montage zwischen der vorderen und hinteren Befestigungsebene. Durch die seitliche Befestigung am Frontprofil stehen alle drei Befestigungslöcher der EIA-Systemlochung weiterhin zur Verschraubung der Einbaukomponenten zur Verfügung.

- Zur Unterstützung schwerer Einbauten
- Zur Anpassung an individuelle Ebenenabstände
- Werkzeuglose, zeitsparende Ein-Mann-Montage von der Schrank-Vorderseite aus
- Alle drei Befestigungslöcher der EIA-Systemlochung stehen zur Verschraubung der Einbaukomponente zur Verfügung
- Alternativ ist die direkte Befestigung an der 482,6 mm (19')-Systemlochung möglich

19"-Ebenenabstand mm	Belastbarkeit kg	VE	Best.-Nr.
400 – 600	80	2 St.	5501.460
600 – 900	150	2 St.	5501.480

#### Material:

– Stahlblech

#### Oberfläche:

– Verzinkt

#### Lieferumfang:

– Inkl. Befestigungsmaterial

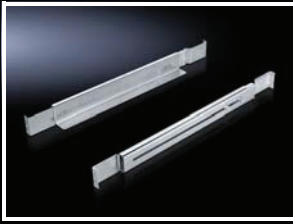
#### Hinweis:

– Effektive Auflagefläche je Seite 25 mm



# 19"-Ausbautechnik

## Gleitschienen



### Gleitschienen, tiefenvariabel, 1 HE

**für Server- und Netzwerkschränke mit zwei zölligen Montageebenen, ohne zusätzlichen HE Verlust**

Zur direkten Befestigung an der 482,6 mm (19")-Systembohrung der Befestigungsprofile. Die Gleitschienen werden jeweils auf die benötigte Länge ausgezogen und zwischen der vorderen und hinteren Montageebene am 19"-Raster befestigt.

**Belastbarkeit:**

- 20 kg statische Last

**Material:**

- Stahlblech

**Oberfläche:**

- Verzinkt

**Lieferumfang:**

- Inkl. Befestigungsmaterial

19"-Ebenenabstand mm	Auflagefläche mm	VE	Best.-Nr.
390 – 550	30	2 St.	<b>7063.750</b>
550 – 750	30	2 St.	<b>7063.752</b>

**Hinweis:**

- Durch die dünne Auflagefläche von nur ca. 0,8 mm Stärke wird in der Regel eine Überschreitung des HE-Rasters vermieden, sofern die Komponenten eine max. Höhe von 43,5 mm nicht überschreiten, dadurch können auch mehrere Geräte ohne Versatz problemlos übereinander angeordnet werden

### Gleitschienen

**für TS Adapter-Profil**

**mit beidseitiger Befestigung** zwischen den vorderen und hinteren Adapter-Profilen, 482,6 mm (19") bzw. Adapter-Stücken, 482,6 mm (19").

**Material:**

- Stahlblech

**Oberfläche:**

- Verzinkt

**Lieferumfang:**

- Inkl. Befestigungsmaterial

Für Schranktiefe mm	VE	Best.-Nr.
500	10 St.	<b>8613.150</b>
600	10 St.	<b>8613.160</b>
800	10 St.	<b>8613.180</b>

**! Zusätzlich wird benötigt:**

- Adapter-Profil, 482,6 mm (19"), siehe Seite 683 oder
- Adapter-Stücke, 482,6 mm (19"), siehe Seite 684

### Gleitschienen

**für TS Adapter-Profil**

**mit einseitiger Befestigung** an den Adapter-Profilen, 482,6 mm (19")

**Material:**

- Stahlblech

**Oberfläche:**

- Verzinkt

**Lieferumfang:**

- Inkl. Befestigungsmaterial

Länge mm	VE	Best.-Nr.
270	10 St.	<b>4531.000</b>

**! Zusätzlich wird benötigt:**

- Adapter-Profil, 482,6 mm (19"), siehe Seite 683

### Server-Teleskopschienen

Gewährleisten eine optimale Zugänglichkeit der Gehäuse auch im eingebauten Zustand.  
Für max. Gehäusebreite von 426 mm.

**Belastbarkeit:**

- 30 kg

**Material:**

- Stahlblech

**Lieferumfang:**

- 1 Satz =  
2 Teleskopschienen,  
Einbausatz,  
Befestigungsmaterial

Für Schranktiefe mm	Max. Auszug mm	Best.-Nr.
600	511,2	<b>3659.180</b>
800	596,4	<b>3659.190</b>

**Hinweis:**

- Nur in Verbindung mit L-förmigen 19"-Profilen montierbar



### Befestigungskit, 2 HE

**für zöllige Einbaukomponenten**

Ermöglicht die schnelle und einfache Integration zusätzlicher Einbaufläche von 2 HE innerhalb eines Gehäuses durch die Befestigung am Schrankrahmen oder seitlich an den vorhandenen Profilschienen. Die flexible Langlochbefestigung der Winkel erlaubt es, das Abstandsmaß zwischen den beiden Einbauwinkeln frei zu wählen, so dass sich auch andere zöllige Befestigungsmaße realisieren lassen. Die zweite Lochreihe dient dem optionalen Aufbau weiterer Einbauflächen.

**Material:**

- Stahlblech

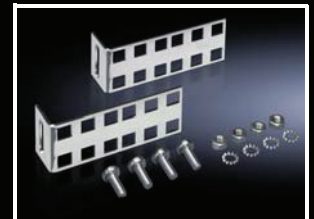
**Oberfläche:**

- Verzinkt

**Lieferumfang:**

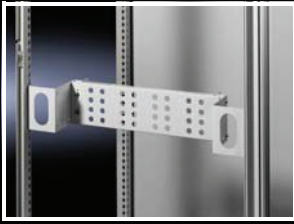
- Inkl. Befestigungszubehör

VE	Best.-Nr.
2 St.	<b>7246.420</b>



# 19"-Ausbautechnik

## Zölliger Ausbau



### Adaptersatz, 3 HE

#### für 800 mm breite TS Schränke

Zur Befestigung einzelner 482,6 mm (19")-Komponenten bzw. als zusätzliche Einbaumöglichkeit im hinteren Schrankbereich. Die Befestigungsebene im Adapterwinkel lässt sich in 25 mm-Schritten um bis zu 100 mm in der Tiefe verstellen, so dass auch bei Einsatz von Patch-Panels oder Spleißboxen zum Rangieren ausreichend Freiraum besteht. Die Befestigung erfolgt auf der inneren Montageebene des Rahmenprofils oder einem entsprechenden Chassis in der Schranktiefe.

**Material:**

– Stahlblech

**Farbe:**

– RAL 7035

Höhe	Einbauposition	VE	Best.-Nr.
3 HE	mittig	2 St.	<b>7246.100</b>



### Adapter, 3 HE

#### Tiefenversatz 100 mm

Der Adapter dient dem Zurückversetzen der 482,6 mm (19")-Befestigung von Einbaukomponenten innerhalb von Gehäusen mit einer 19"-Einbaulage in vorderster Stellung, wie z. B. Server- oder Elektronikschränke. Somit lässt sich vor den Einbaukomponenten genügend Raum gewinnen, um Patch-Panel oder Schalter zu integrieren, bei gleichzeitigem Ausnutzen der maximalen Gehäusetiefe.

**Material:**

– Stahlblech

**Oberfläche:**

– Verzinkt

**Lieferumfang:**

– Inkl. Befestigungsmaterial

VE	Best.-Nr.
2 St.	<b>7246.400</b>



### Adapter, metrisch auf zöllig, 21"/19"

Zöllige Baugruppen können mit diesem Adapter an metrischen Profilschienen (535 mm) befestigt bzw. Mischsysteme aufgebaut werden.

**Material:**

– Aluminium-Strangpressprofil

**Lieferumfang:**

– Inkl. Befestigungsmaterial

SU	HE	VE	Best.-Nr.
2	1	2 St.	<b>7246.010</b>
6	3	2 St.	<b>7246.030</b>
11	6	2 St.	<b>7246.060</b>

### Schublade, 2 HE, 3 HE

#### für eine 482,6 mm (19")-Befestigungsebene

Zur frontseitigen Befestigung an Profilschienen, 482,6 mm (19"). Mit Abdeckung und Teleskop-schienen für die Aufnahme von Belegungslisten, Betriebshandbüchern und Kleinmaterialien. Die kleine Ausführung der 2 HE-Variante eignet sich auch zur Montage innerhalb eines Schwenkrahmens.

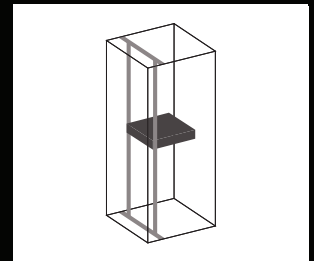
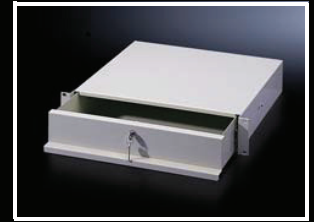
#### Material:

- Stahlblech

#### Lieferumfang:

- Komplett montiert, inkl. Befestigungsmaterial

Höhe	Lichte Innenmaße		Einbautiefe mm	Farbe		VE	Best.-Nr.
	Breite mm	Tiefe mm		RAL 7035	RAL 9005		
2 HE	411	419	427	■	-	1 St.	<b>7282.035</b>
2 HE	411	419	427	-	■	1 St.	<b>5502.305</b>
3 HE	411	419	427	■	-	1 St.	<b>7283.035</b>
3 HE	411	419	427	-	■	1 St.	<b>5502.325</b>



### Einbausatz

#### für Geräteböden mit 19" Adapterprofilen im TS

Zum Einbau zwischen den vorderen und hinteren Adapter-Profilen bzw. Adapter-Stücken, 482,6 mm (19") in 600 mm breiten Schränken.

#### Material:

- Stahlblech

#### Oberfläche:

- Verzinkt

#### Lieferumfang:

- Inkl. Befestigungsmaterial

#### Für Schranksystem TS

Für Schranktiefe mm	VE	Best.-Nr.
600	1 Satz	<b>8800.560</b>
800	1 Satz	<b>8800.580</b>

Maximale Tiefe der Geräteböden = Schranktiefe - 100 mm



#### Zusätzlich wird benötigt:

- Adapter-Profile, 482,6 mm (19"), siehe Seite 683 oder
- Adapter-Stücke, 482,6 mm (19"), siehe Seite 684



# 19"-Ausbautechnik

## Zölliger Ausbau



### Blindplatten, 482,6 mm (19")

Für den Einbau in Elektronik-Schränke oder Gehäuse.

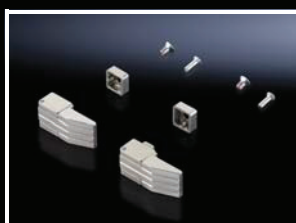
**Material:**

– Aluminium

**Oberfläche:**

– Natur eloxiert

HE	VE	Best.-Nr.
1	3 St.	<b>1931.200</b>
2	3 St.	<b>1932.200</b>
3	3 St.	<b>1933.200</b>
4	3 St.	<b>1934.200</b>
6	3 St.	<b>1936.200</b>
7	3 St.	<b>1935.200</b>
9	3 St.	<b>1939.200</b>
12	3 St.	<b>1937.200</b>



### Scharnier

für Blindplatten

**Material:**

– Zink-Druckguss

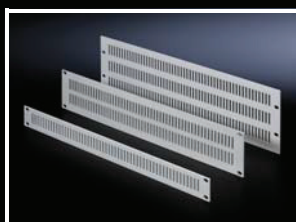
**Oberfläche:**

– Verzinkt

**Lieferumfang:**

– Inkl. Befestigungsmaterial

VE	Best.-Nr.
2 St.	<b>1950.000</b>



### Belüftungsf frontplatten

Für die Belüftung von Schränken und Gehäusen.

**Material:**

– Aluminium

**Oberfläche:**

– Natur eloxiert

Breite	HE	VE	Best.-Nr.
482,6 mm (19")	1	3 St.	<b>2231.000</b>
482,6 mm (19")	2	3 St.	<b>2232.000</b>
482,6 mm (19")	3	3 St.	<b>2233.000</b>



### Luftleitblech

für TS-IT

- Zur Trennung der Kalt-/Warm-Bereiche innerhalb eines Schrankes bei Gangeinhausung oder bei Einsatz eines LCP Systems
- Mit umlaufender Bürstenleiste zur kollisionsfreien Abschöttung bei installierten Schienensystemen auf der äußeren Montageebene
- Bei Breite 800 mm zusätzlich 6 x 1 HE Blindpanel inklusive

**Material:**

– Stahlblech, Kunststoff UL 94-V0

**Oberfläche:**

– Lackiert

**Farbe:**

– RAL 9005

**Lieferumfang:**

– Inkl. Befestigungsmaterial

Breite x Höhe mm	VE	Best.-Nr.
600 x 2000	1 Satz	<b>5501.805</b>
800 x 2000	1 Satz	<b>5501.815</b>
600 x 2200	1 Satz	<b>5501.825</b>
800 x 2200	1 Satz	<b>5501.835</b>



### Abdeckung, magnetisch

Zur optionalen Abdeckung der frontseitigen Systemlochung im Fall einer vollkommenen Luftschottung der Front oder des fehlenden Einsatzes von Kabelschirmern oder Dynamic Rack Control Leiste.

Länge m	VE	Best.-Nr.
5	1 St.	5501.895



### Bürstenleiste, vertikal

#### für TS-IT

Dient innerhalb der Netzwerkverteiler als flexible Sichtblende, die den Rangierbereich seitlich der 19"-Montageebene elegant verdeckt. Die Bürstenleiste ermöglicht hierbei die bequeme Kabelführung aus dem seitlichen und hinteren Verteilerbereich zur frontseitigen Verbindungsebene. Der notwendige Freiraum vor der Montageebene beträgt min. 75 mm.

Innerhalb des TS erfolgt die Montage der Bürstenleiste seitlich am senkrechten Rahmenprofil, an horizontalen oder vertikalen Chassis. Eine weitere Montagemöglichkeit besteht direkt an der 19"-Montageebene des TS.

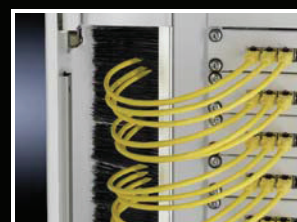
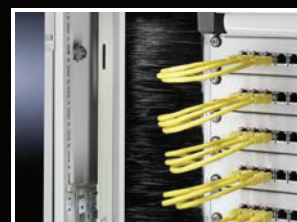
#### Material:

- Aluminiumprofil mit Bürstenleiste:  
Kunststoff, UL 94-V0

#### Lieferumfang:

- 1 Satz = 4 Bürstenleisten,  
Länge je 950 mm

Für Schrankhöhe mm	VE	Best.-Nr.
2000	1 Satz	7827.544



### Montagepanel 482,6 mm (19"), 2 HE

Zur schnellen Integration kleinerer Montageeinheiten innerhalb der 19"-Ebene wie Potenzialsammelschienen, Verteilerdosen, elektrische Kleinkomponenten etc.

Einfache Verschraubung der Komponenten an der integrierten 25 mm-Systemlochung.

#### Material:

- Stahlblech

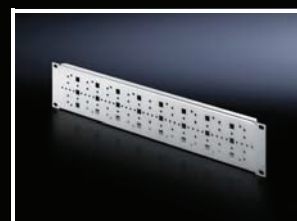
#### Oberfläche:

- Verzinkt

#### Lieferumfang:

- Inkl. Befestigungsmaterial

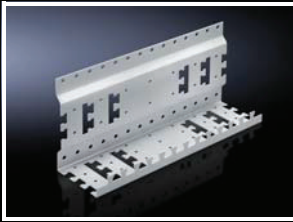
Panelhöhe HE	Panelbreite mm	VE	Best.-Nr.
2	450	1 St.	7151.300





# 19"-Ausbautechnik

## Zölliger Ausbau



### Ablage

#### für Kleingeräte

Zur sicheren Befestigung von nicht 19"-konformen Kleingeräten wie Modems, Netzteilen, Router etc.. Winkelförmige Ablage zur Montage im Freiraum seitlich zwischen 482,6 mm (19")-Ebene und Seitenwand an L-Profileschienen, Montagerahmen oder Chassis.

Eine Fixierung der Komponenten und Anschlusskabel ist schnell und einfach mittels Klettband oder Kabelbindern möglich. Auch geeignet zur Kabelführung in die Schranktiefe.

#### Material:

- Stahlblech

#### Oberfläche:

- Verzinkt

#### Lieferumfang:

- Inkl. Befestigungsmaterial

B x H x T mm	VE	Best.-Nr.
350 x 150 x 97	1 St.	<b>7246.500</b>

#### + Zubehör:

- Klettverschluss, siehe Seite 667
- Kabelbinder, siehe Seite 667

### Käfigmutter M5/M6

Zur Befestigung von Elektronik-Einschüben, 482,6 mm (19")-Einbauten und Blindplatten an den Befestigungsprofilen, 482,6 mm (19"). Zum Einsatz bei Profilblechstärken von 0,8 – 2,0 mm. Im Bereich enger Toleranzen sollten die Käfigmutter für Profilblechstärken von 1,2 – 1,5 mm verwendet werden. Wahlweise mit oder ohne Kontaktierung der Einbauten mit dem 482,6 mm (19")-Profil/Gehäuse.

#### Käfigmutter M5

Ausführung	Für Blechstärken mm	VE	Best.-Nr.
mit Kontaktierung	0,8 – 2,0	50 St.	<b>2094.500</b>
ohne Kontaktierung	0,8 – 2,0	50 St.	<b>2092.500</b>

#### Käfigmutter M6

Ausführung	Für Blechstärken mm	VE	Best.-Nr.
mit Kontaktierung	0,8 – 2,0	50 St.	<b>2094.200</b>
ohne Kontaktierung	0,8 – 2,0	50 St.	<b>2092.200</b>
mit Kontaktierung	1,2 – 1,5	50 St.	<b>2094.300</b>
ohne Kontaktierung	1,2 – 1,5	50 St.	<b>2092.300</b>

### Innensechsrund-Schrauben

#### M5 x 16 mm/M6 x 16 mm

Für eine optimale Übertragung der Drehmomente, eine verlängerte Werkzeugstandzeit und eine höhere Sicherheit und Zuverlässigkeit beim Anziehen und Lösen von Schraubverbindungen.

#### Lieferumfang:

- Inkl. Kunststoff-Unterlegscheiben

	Bitgröße	VE	Best.-Nr.
M5	Innensechsrund 25	50 St.	<b>7094.130</b>
M6	Innensechsrund 30	50 St.	<b>7094.140</b>

### Befestigungsschrauben

#### M5 x 16 mm/M6 x 16 mm

Für Elektronik-Einschübe, 482,6 mm (19"-Einbauten und Blindplatten.

#### Lieferumfang:

- Inkl. Kunststoff-Unterlegscheiben

Ausführung	VE	Best.-Nr.
Kreuzschlitzschraube M5	50 St.	<b>7094.120</b>
Schlitzschraube M6	50 St.	<b>7094.110</b>
Kreuzschlitzschraube M6	50 St.	<b>7094.100</b>



### Einsteckverschraubung, 19"

Die Verschraubung besteht aus einer Spreizmutter, die lediglich frontseitig im Vierkantbefestigungsloch eingesteckt und anschließend mit der Befestigungsschraube gesichert wird.

Bei Anzug der Schraube spreizt sich der Käfig und fixiert so die zu befestigenden Elemente.

Halterungsklemmbereich von 1,2 – 4,5 mm. Innen-sechsrund-Schraubenkopf, Bitgröße T 30.

#### Material:

- Stahlblech

#### Oberfläche:

- Verzinkt

#### Lieferumfang:

- 50 Spreizmüttern
- Befestigungsschrauben
- Kunststoff-Unterlegscheiben

Maße mm	Befestigungslochgröße mm	VE	Best.-Nr.
M6 x 16	9,5 x 9,5	50 St.	<b>2094.400</b>



### Federmuttern mit Schrauben

#### M6 x 10 mm für T-Nut-Profil

Die Federmuttern gewährleisten eine flexible und sichere Montage von Zubehörkomponenten an T-Nut-Profilsschienen.

#### Lieferumfang:

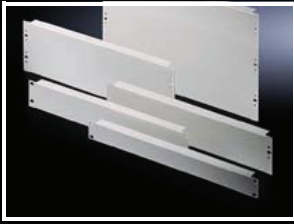
- 50 Federmuttern
- 50 Schrauben 10 mm, selbstsichernd

Ausführung	VE	Best.-Nr.
Kreuzschlitz, M6	50 St.	<b>7000.990</b>



# 19"-Ausbautechnik

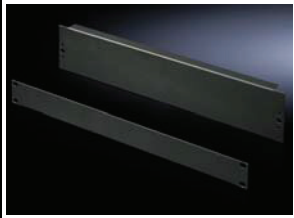
## Patch-Panels



### Blindpanel, 482,6 mm (19")

Als Leerfeld-Abdeckung oder zur Bestückung nach eigener Wahl.

**Material:**  
– Stahlblech

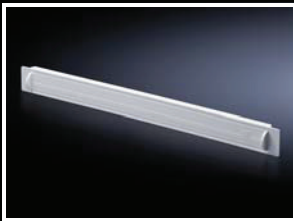


**Farbe: RAL 7035**

HE	Einbauhöhe mm	VE	Best.-Nr.
1	44	2 St.	<b>7151.035</b>
1,5	66	2 St.	<b>7157.035</b>
2	88	2 St.	<b>7152.035</b>
3	132,5	2 St.	<b>7153.035</b>
6	266	2 St.	<b>7156.035</b>

**Farbe: RAL 9005**

HE	Einbauhöhe mm	VE	Best.-Nr.
1	44	2 St.	<b>7151.005</b>
2	88	2 St.	<b>7152.005</b>
3	132,5	2 St.	<b>7153.005</b>
6	266	2 St.	<b>7156.005</b>



### Blindpanel, 1 HE

#### Toolless fixing, 482,6 mm (19")

Das Blindpanel dient dem Verschluss freier Bereiche innerhalb der 482,6 mm (19")-Montageebene. Durch die werkzeuglose Schnellbefestigung lässt es sich überall bequem integrieren und im Bedarfsfall wieder entnehmen. Durch den konsequenten Einsatz der Blindpanels kann in teilbestückten Racks eine zielgerichtete Luftführung sichergestellt werden.

**Material:**  
– Kunststoff, ABS

**Brandverhalten:**  
– Selbstverlöschend nach UL 94-V0,  
nicht halogenfrei



Farbe	VE	Best.-Nr.
RAL 7035	10 St.	<b>7151.110</b>
RAL 9005	10 St.	<b>7151.105</b>

### LWL-Spleißbox, tiefenverstellbar

Die 482,6 mm (19")-Spleißbox dient zur Aufnahme von Spleißkassetten und kann in jedem Netzwerkverteiler mit 482,6 mm (19")-Aufnahme eingebaut und als LWL-Endabschluss bzw. -Verteiler eingesetzt werden. Die variable Kassettenaufnahme erlaubt den verdrehsicheren Einbau aller gängigen Spleißkassetten. Der hintere Bereich der Spleißbox ist für die Kabeleinführung komplett offen, als Staubschutz dient ein Gummiklemmprofil. Die LWL-Kabel können mit Kabelbindern oder Kabelschellen befestigt werden.

Die Spleißbox ist innerhalb der 482,6 mm (19")-Flansche in der Tiefe stufenlos bis 100 mm verstellbar. Außerdem kann die Spleißbox komplett aus den 482,6 mm (19")-Flanschen entnommen werden. Zwei Zugentlastungsklemmen sowie die Kabelführungsclipse für den Faservorrat ergeben eine systemgerechte Lösung für jede LWL-Verkabelung.

HE	Max. Anzahl Spleißkassetten	VE	Best.-Nr.
1	2	1 St.	<b>7241.005</b>

**Einbautiefe:**

– 302 mm

**Material:**

– Stahlblech

**Farbe:**

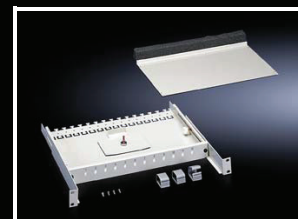
– RAL 7035

**Lieferumfang:**

– Spleißbox  
– Kabelführungsclipse  
– Kassettenabdeckung  
– Befestigungszubehör für Patch-Panel

**Hinweis:**

– Lieferung ohne Patch-Panel und Spleißkassetten



### LWL-Breakout-Box, 1 HE

Zur spleißlosen Verkabelung von LWL-Breakout-Kabeln.

An den rückseitigen Hammerköpfchen können Kabelbündel abgefangen werden. Zur Kabelführung und Überlängenbevorratung in der Box liegen 4 selbstklebende Kabelclipse bei.

**Material:**

– Stahlblech

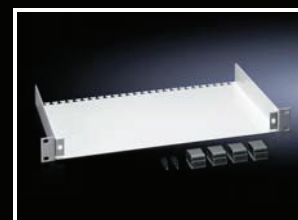
**Farbe:**

– RAL 7035

**Lieferumfang:**

– Breakout-Box  
– Kabelführungsclipse  
– Befestigungszubehör für Patch-Panel

Einbautiefe	VE	Best.-Nr.
250 mm	1 St.	<b>7241.500</b>



### Patch-Panels

für

- LWL-Spleißbox, tiefenverstellbar
- LWL-Breakout-Box, 1 HE

Mit Ausbrüchen zur Bestückung mit LWL-Kupplungen.

**Material:**

– Stahlblech

**Farbe:**

– RAL 7035

Für Kupplung	Anzahl der Einbauplätze	HE	VE	Best.-Nr.
ST	24	2	1 St.	<b>7242.015</b>
E-2000, E-2000 Duplex <sup>1)</sup> , SC- oder LC-Duplex	24	1	1 St.	<b>7241.024</b>
SC-Duplex, LC-Quad	12	1	1 St.	<b>7241.045</b>

<sup>1)</sup> Für E-2000 Duplex stehen nur die Hälfte der Einbauplätze zur Verfügung



# 19"-Ausbautechnik

## Spleißboxen



### LWL-Spleißbox mit Teleskopauszug

#### abschließbar

Die 482,6 mm (19")-Spleißbox dient zur Aufnahme von Spleißkassetten und kann in jedem Netzwerkverteiler mit 482,6 mm (19")-Aufnahme eingebaut und als LWL-Endabschluss bzw. -verteiler eingesetzt werden. Der optimale Zugang zu den Spleißkassetten und der Kabelabfangung wird durch Teleskopvollauszug ermöglicht. Die variable Kassettenaufnahme erlaubt den verdrehsicheren Einbau aller gängigen Spleißkassetten. Die an der Front angebrachte Sicherheitsschließung schützt vor unberechtigtem Zugriff. Der hintere Bereich der Spleißbox ist für die Kabeleinführung komplett offen, als Staubschutz dient ein Gummiklemmprofil. Die LWL-Kabel können mit Kabelbindern oder Kabelschellen befestigt werden, zwei Zugentlastungsklemmen sowie die Kabelführungsclipse für den Faservorrat ergeben eine systemgerechte Lösung für jede LWL-Verkabelung.

HE	Max. Anzahl Spleißkassetten	VE	Best.-Nr.
1	2	1 St.	<b>7170.535</b>
2	4	1 St.	<b>7470.535</b>

#### Einbautiefe:

- 363 mm

#### Material:

- Stahlblech

#### Farbe:

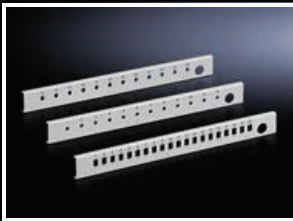
- RAL 7035

#### Lieferumfang:

- Spleißbox
- Kabelführungsclipse
- Sicherheitsverschluss
- Kassettenabdeckung
- Befestigungszubehör für Patch-Panel

#### Hinweis:

- Lieferung ohne Patch-Panel und Spleißkassetten



### Patch-Panels

#### für LWL-Spleißbox, abschließbar

Für die Spleißboxen stehen mehrere Panels mit verschiedenen Ausbrüchen für den Einbau von Single oder Duplex LWL-Kupplungen zur Auswahl.

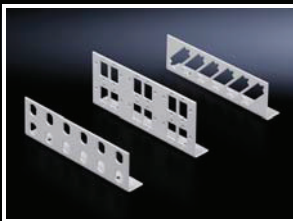
#### Material:

- Stahlblech

#### Farbe:

- RAL 7035

Für Kupplung	Anzahl der Einbauplätze	HE	VE	Best.-Nr.
ST	24	2	1 St.	<b>7474.535</b>
E-2000, SC, LC Single oder Duplex	20	1	1 St.	<b>7178.535</b>
	24	2	1 St.	<b>7478.535</b>
SC-Duplex, LC-Quad	12	1	1 St.	<b>7169.535</b>
	24	2	1 St.	<b>7469.535</b>



### Patch-Panels

#### für LWL-Kleinverteiler

Für den individuellen Ausbau der LWL-Kleinverteiler stehen verschiedene Patch-Panels unterschiedlichen Steckertyps zur Verfügung.

#### Material:

- Stahlblech

#### Farbe:

- RAL 7035

#### Lieferumfang:

- Patch-Panel inkl. Befestigungsmaterial, ohne Kupplungen

Für Kupplung	Einbauplätze pro Patch-Panel	Einbauplätze pro Gehäuse	VE	Best.-Nr.
ST	12	24	2 St.	<b>7462.000</b>
SC-, E-2000, E-2000-Duplex	12/6	24/12	2 St.	<b>7463.100</b>
SC-Duplex	6	12	2 St.	<b>7463.200</b>

### Trägereinheit, 3 HE

#### für LSA-Plus-Leisten, max. 150 DA

Zur Aufnahme von maximal 15 LSA-Plus-Leisten (à 10 DA). Es lassen sich 3 x 5 LSA-Plus-Anschlussleisten 2/10, Baureihe 2 waagrecht montieren. Leistenlänge 124 mm, Höhenraster 22,5 mm. Die Trägereinheit lässt sich in alle 482,6 mm (19")-Befestigungsebenen integrieren. Die Montagefront ist 75 mm hinter den 19"-Flanschen. Die integrierten Rangierbügel ermöglichen ein geordnetes Führen und Verteilen der Fernmeldekabel.

#### Material:

– Edelstahl

#### Lieferumfang:

– Trägereinheit, 8 Rangierbügel

HE	VE	Best.-Nr.
3	1 St.	7050.100



### Aufnahme-System, 2 HE

#### für LSA-Einbausatz

Zur Aufnahme von LSA-Trägersystemen innerhalb der 482,6 mm (19")-Montageebene.

#### Abmessung:

– Gesamttiefe: 98,5 mm  
– Höhe: 2 HE

#### Material:

– Stahlblech

#### Farbe:

– RAL 7035

HE	VE	Best.-Nr.
2	2 St.	7050.035

