



Vertiv™ DCM Colocation Rack
Sicheres und getrenntes Server Hosting
und Housing im Rechenzentrum



Vertiv™

Vertiv entwirft, baut und wartet missionskritische Technologien für Rechenzentren, Kommunikationsnetzwerke und gewerbliche sowie industrielle Umgebungen. Unser Portfolio umfasst Lösungen für Stromversorgung-, Thermal- und Infrastruktur-Management, sowie Software und wird durch unser globales Servicenetzwerk ergänzt, wodurch alle Anforderungen der wachsenden Mobil- und Cloud-Computing-Märkte bedient werden können. Das Expertenteam von Vertiv vereint globale Reichweite mit lokalem Know-how und setzt das jahrzehntelange Erbe von Marken wie ASCO®, Chloride®, Liebert®, NetSure™ und Trellis™ fort. Wir sind Ihnen gerne dabei behilflich, selbst die komplexesten Herausforderungen zu meistern, und erstellen Lösungen, die Ihre Systeme am Laufen halten und Ihr Unternehmen voranbringen. Gemeinsam arbeiten wir an einer Zukunft, in der missionskritische Technologien immer funktionieren.

YOUR VISION, OUR PASSION.

[VertivCo.com](https://www.VertivCo.com)



Colocation Rack – sicheres und getrenntes Server Hosting und Housing im Rechenzentrum

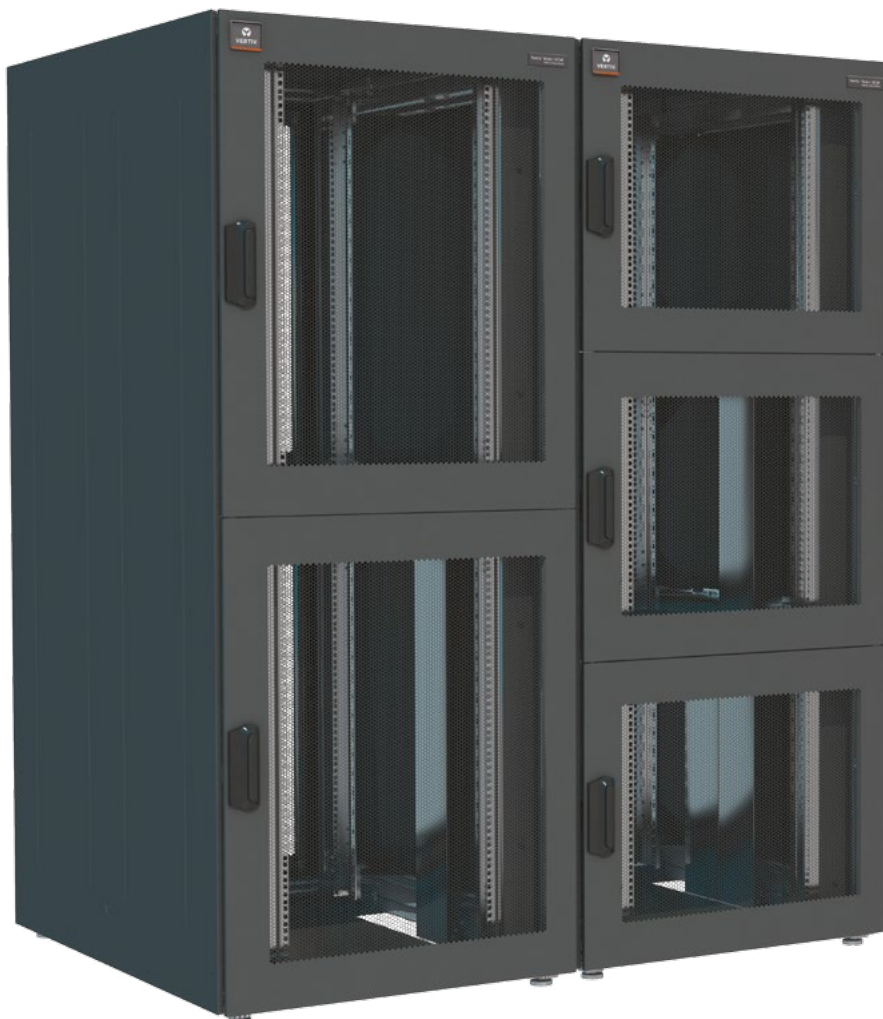
Die unterschiedlichen Anwendungen in Rechenzentren, welche einem ständigen Wandel unterzogen sind, verlangen nach einer cleveren, physikalischen Infrastruktur. Der Serverschrank bildet das Organisationsmodul für die mechanische Integration vielfältigster Komponenten. Als erfahrener Branchenkenner hat Knürr das Data Center Modul (DCM) entwickelt; um den vielfältigen Anforderungen weiterhin gerecht zu werden, wurde daraus das DCM Colocation Rack entwickelt.

Das DCM Colocation Rack ist speziell für das sichere und getrennte "Hosting und Housing" von mehreren Kunden innerhalb eines Racks (2000 oder 2200 mm) konzipiert. Abschottungen können jederzeit individuell getauscht werden.

Die Integration des DCM Colocation Racks im Rechenzentrum kann am Ende oder zwischen den Schrankreihen erfolgen.

FUNKTIONEN UND LEISTUNGSMERKMALE

- Zwei separate Abteile mit je 20 HE (2000 mm), je 23 HE (2200 mm)
- Drei separate Abteile mit je 13 HE (2000 mm), je 15 HE (2200 mm)
- Sichere horizontale Schottböden
- Sichere nachträglich einschiebbare Schottwände
- Zusätzlich einbaubare und umbaubare Daten- und Stromversorgungskanäle
- Individuell tiefenverstellbare und nummerierte 19"-Profile
- Luftschottung links und rechts vorne mit abgedecktem 1 HE-Ausbruch je Abteil
- Optimale Luftströmung durch 83% perforierte Türen



Colocation Rack – Server Hosting und Housing im Rechenzentrum

Vertiv DCM Colocation Rack Breite 800 mm

Technische Daten



DCM20085

- Perforierte Fronttüren mit Einfachverriegelung
- Perforierte Rücktüren mit Einfachverriegelung
- Spezielle 19"-Serverprofile zur Aufnahme aller handelsüblichen 19"-Server
- Einbauten nach IEC 297-3
- Standardkabeleinführung mit fest montiertem Kabelkanal rechts
- Mögliche Kabeleinführung links und rechts über Deckel und Boden durch nachträglichen Umbau der Kabelkanäle
- Sichere Trennung der einzelnen Buchten durch festmontierte Schottböden
- Mit seitlicher Luftschottung links und rechts vorne mit je 1 HE-Aufbruch für Aufnahme von verschiedenen Komponenten
- Türen mit Griff und Aufnahme für Schließzylinder
- Verstellung der 19"-Profile im 50 mm-Raster



DCM20086

- **Rangieraum**
 - frontseitig 80 mm
- **Belastbarkeit**
 - 25 kg pro HE stationär
 - z.B.: 15 HE x 25 kg = 375 kg Belastung für eine Bucht
- **Schutzart**
 - IP 20
- **Prüfungen**
 - Erdung nach VDE 0100 T 450
 - IP Test nach DIN 40 050 / IEC 529
- **Strömungsquerschnitt**
 - Perforation 83%
- **Material / Oberfläche**
 - Grundgestell Strangpressprofil Aluminium, blank
 - Eckverbinder Aluminium-Druckguss, blank
 - Türen Stahlblech, pulverbeschichtet Struktur
 - Schottwände Stahlblech verzinkt
 - 19"- Profile, Stahlblech 2,0 mm, verzinkt
 - Tiefenstreben verzinkt
- **Farbe**
 - Sichtflächen der Verkleidungsteile
 - Bestellendziffer .1: RAL 7035 lichtgrau
 - Bestellendziffer .8: RAL 7021 schwarzgrau

Vertiv DCM Colocation Rack
Breite 800 mm

Technische Daten



DCM20087

- **Lieferumfang**
 - 1 x Grundgestell
 - 4 x 19"-Serverprofile mit Lochraster, Stahlblech mit HE Markierung je Bucht
 - 1 x Deckel inkl. Abdeckungen für Kabeleinlass links und rechts
 - 1 x Boden inkl. Abdeckungen für Kabeleinlass rechts, links offen für Kabelkanal => Kabeleinführung
 - 2 x Schottböden bei 3-fach Colocation
 - 1 x Schottboden bei 2-fach Colocation
 - 3 perforierte Front- und Rücktüren bei 3-fach Colocation
 - 2 x perforierte Front- und Rücktüren bei 2-fach Colocation
- 3 x Luftabschottung vorne mit abgedecktem 1 HE-Ausbruch links und rechts, bei 3-fach Colocation
- 2 x Luftabschottung vorne mit abgedecktem 1 HE-Ausbruch links und rechts, bei 2-fach Colocation
- **Lieferzustand**
 - montiert
- **Hinweis**
 - Befestigungsadapter für 19"-Serverprofil für die Montage von Knürr-Zubehör mitbestellen (siehe Seite 7)
 - Seitliche Schottwände müssen separat bestellt werden (siehe Seite 6)
 - Schließzylinder müssen separat bestellt werden



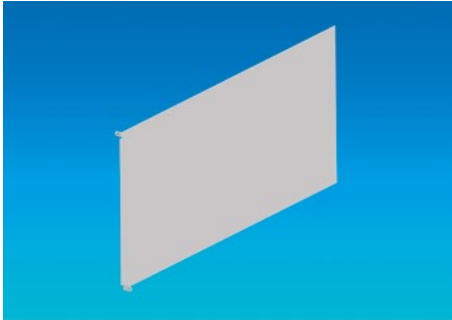
DCM20088

B	H	T	HE	t	Ausführung	Bestell-Nr.	VE
800	2000	1100	13	740	Colocation 3-fach ohne Seitenteilen	01.143.000.X-001	1 Stk
800	2000	1200	13	740	Colocation 3-fach ohne Seitenteilen	01.143.000.X-002	1 Stk
800	2200	1100	15	740	Colocation 3-fach ohne Seitenteilen	01.143.000.X-003	1 Stk
800	2200	1200	15	740	Colocation 3-fach ohne Seitenteilen	01.143.000.X-004	1 Stk
800	2000	1100	20	740	Colocation 2-fach ohne Seitenteilen	01.143.001.X-001	1 Stk
800	2000	1200	20	740	Colocation 2-fach ohne Seitenteilen	01.143.001.X-002	1 Stk
800	2200	1100	23	740	Colocation 2-fach ohne Seitenteilen	01.143.001.X-003	1 Stk
800	2200	1200	23	740	Colocation 2-fach ohne Seitenteilen	01.143.001.X-004	1 Stk
800	2000	1100	13	740	Colocation 3-fach mit Seitenteilen	01.143.002.X-001	1 Stk
800	2000	1200	13	740	Colocation 3-fach mit Seitenteilen	01.143.002.X-002	1 Stk
800	2200	1100	15	740	Colocation 3-fach mit Seitenteilen	01.143.002.X-003	1 Stk
800	2200	1200	15	740	Colocation 3-fach mit Seitenteilen	01.143.002.X-004	1 Stk
800	2000	1100	20	740	Colocation 2-fach mit Seitenteilen	01.143.003.X-001	1 Stk
800	2000	1200	20	740	Colocation 2-fach mit Seitenteilen	01.143.003.X-002	1 Stk
800	2200	1100	23	740	Colocation 2-fach mit Seitenteilen	01.143.003.X-003	1 Stk
800	2200	1200	23	740	Colocation 2-fach mit Seitenteilen	01.143.003.X-004	1 Stk

Vertiv DCM Colocation Rack Zubehör

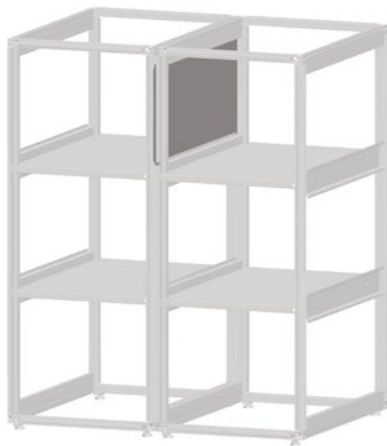
Technische Daten

Schottwand nachträglich montierbar



DCM20101

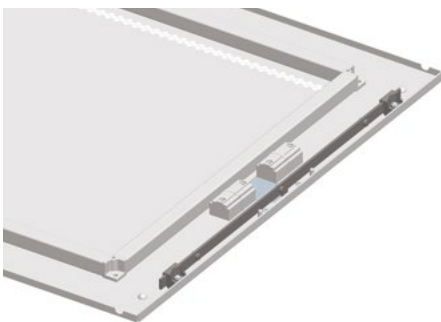
- Zur sicheren Abtrennung der einzelnen Buchten gegen unbefugten Zugang
 - Jede Bucht kann nachträglich separat geschlossen werden
 - Die Schottwand wird oben und unten in dafür vorgesehen Halteleisten eingeschoben
 - Schottwand wird vorne verschraubt und ist somit durch die Türe abgedeckt
- **Material**
 - Stahlblech 1,0 mm
 - **Oberfläche/Farbe**
 - Stahlblech verzinkt
 - **Lieferumfang**
 - 1 Schottwand nachträglich montierbar
 - Montagematerial
 - **Lieferzustand**
 - satzweise
 - **Hinweis**
 - Schottwand an jeder Position montierbar (oben, Mitte, unten, links und rechts)



DCM20102

B	H	T	Ausführung	Bestell-Nr.	VE
2000	1100		für 3-fach Colocation	01.143.100.X-001	1 Stk
2000	1200		für 3-fach Colocation	01.143.100.X-002	1 Stk
2200	1100		für 3-fach Colocation	01.143.100.X-003	1 Stk
2200	1200		für 3-fach Colocation	01.143.100.X-004	1 Stk
2000	1100		für 2-fach Colocation	01.143.100.X-005	1 Stk
2000	1200		für 2-fach Colocation	01.143.100.X-006	1 Stk
2200	1100		für 2-fach Colocation	01.143.100.X-007	1 Stk
2200	1200		für 2-fach Colocation	01.143.100.X-008	1 Stk

3-Punkt-Verriegelung Nachrüstset



DCM20089

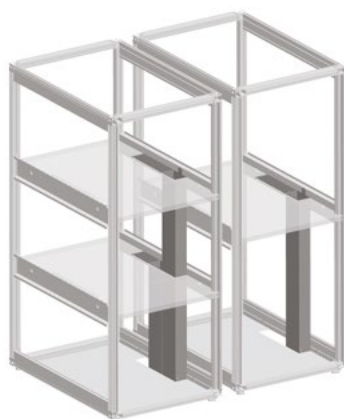
- Nachrüstset für Umrüstung auf 3-Punkt-Verriegelung
 - Höhere Sicherheit bei der Türverriegelung
 - Jederzeit nachrüstbar
 - Passend für Höhe 2000 und 2200 mm
- **Lieferumfang**
 - Schloss-Zwischenstange
 - Stangenführung
 - **Lieferzustand**
 - satzweise

B	H	T	Ausführung	Bestell-Nr.	VE
2000, 2200			für 3-fach Colocation	01.143.102.X-001	1 Stk
2000, 2200			für 2-fach Colocation	01.143.102.X-002	1 Stk

Kabelkanal nachträgliche Montage



DCM20099



DCM20100

- Sichere Kabelführung für Daten- und Stromleitungen
- Nachträgliche Montage im 3-fach oder 2-fach Colocation
- Kabelkanal jederzeit umbaubar

- **Material**
 - Stahlblech 1,0 mm
- **Oberfläche/Farbe**
 - Stahlblech verzinkt
- **Lieferumfang**
 - 1 Kabelkanal für nachträgliche Montage
 - Abdeckungen
 - Montagematerial
- **Lieferzustand**
 - satzweise

B	H	T	Ausführung	Bestell-Nr.	VE
2000			kurz, für 3-fach Colocation	01143.101.X-001	1 Stk
2000			lang, für 3-fach Colocation	01143.101.X-002	1 Stk
2200			kurz, für 3-fach Colocation	01143.101.X-003	1 Stk
2200			lang, für 3-fach Colocation	01143.101.X-004	1 Stk
2000			für 2-fach Colocation	01143.101.X-005	1 Stk
2200			für 2-fach Colocation	01143.101.X-006	1 Stk

DCM Befestigungsadapter zu 19"-Serverprofil



DCM20052

- Zur Befestigung von Knürr Standard-Einbauten (Ablageboden, Schubfach, Einschubschienen, Tastatureinschub usw.) im 19"-Einbauraum

- **Material**
 - Stahlblech verzinkt, 2 mm
- **Lieferumfang**
 - 4 Adapter

B	H	T	HE	h	t	kg	Ausführung	Bestell-Nr.	VE
44	44	44	1					01147.640.9	1 Stk

Vertiv DCM Colocation Rack Zubehör

Technische Daten

DCM Colocation Seitenteil



DCM20069

- Seitenteil Modul für DCM Colocation Rack.
- **Material**
 - Stahlblech 1,0 mm
- **Oberfläche / Farbe**
 - Bestellendziffer .1: pulverbeschichtet, RAL 7035, lichtgrau
 - Bestellendziffer .8: pulverbeschichtet, RAL 7021, schwarzgrau
- **Lieferumfang**
 - 1 Seitenteil
 - Montagematerial
- **Lieferzustand**
 - satzweise

B	H	T	Ausführung	Bestell-Nr.	VE
	2000	1100		01.147.877.X	1 Stk
	2000	1200		01.147.878.X	1 Stk
	2200	1100		01.147.881.X	1 Stk
	2200	1200		01.147.882.X	1 Stk

19"-Zwischenboden Quick-Fix werkzeuglose Montage



SUN20015

- Einfache und schnelle werkzeuglose Montage durch Einhängen in die 19"-Ausbrüche
- Einfache und schnelle werkzeuglose Fixierung (ein Klick) und Defixierung (Vierteldrehung)
- Mit Perforation zur optimalen Luftzufuhr
- **Material**
 - Stahlblech 1,0 mm
- **Oberfläche**
 - Bestellendziffer .1: pulverbeschichtet, RAL 7035, lichtgrau
 - Bestellendziffer .8: pul verbeschichtet, RAL 7021, schwarzgrau
- **Belastbarkeit**
 - 700 N statisch bei gleichmäßiger Lastverteilung
- **Lieferumfang**
 - 1 19"-Zwischenboden Quick-Fix Montagematerial
- **Lieferzustand**
 - satzweise

B	H	T	HE	t	b x l	Bestell-Nr.	VE
			565	- 740	430 x 500	01.102.072.X	1 Stk

Bemaßung in mm: B = Breite · HE = genormte Höheneinheit · H = Höhe 1 HE = 44,45 mm · T = Tiefe · VE = Verpackungseinheit · h = Einbauhöhe · kg = Gewicht · t = Einschubtiefe · L = Länge · Umrechnung: 1 mm = 0,03937 inch · 1 kg = 2,2046 pound

19"-Blindplatte Quick-Fix werkzeuglose Montage



MEC20179



MEC20180



MEC20178

- Zur Abdeckung freier 19"-Flächen (Kalt-Warm-Trennung)
- Einfache und schnelle werkzeuglose Montage (ein Klick) und Demontage (Vierteldrehung)
- Passend für 9,5 x 9,5 Quadratlöcher
- **Material**
 - Stahlblech 1,0 mm
- **Oberfläche**
 - Bestellendziffer .1:
pulverbeschichtet, RAL 7035, lichtgrau
 - Bestellendziffer .8:
pulverbeschichtet RAL 7021, schwarzgrau
- **Lieferumfang**
 - X (Menge siehe BN)
19"-Blindplatte(n)
 - Quick-Fix
 - Montagematerial
- **Lieferzustand**
 - satzweise (Menge siehe BN); Befestigungsclips vormontiert

B	H	T	HE	t	L	für Schranktyp	Bestell-Nr.	VE
482.6	43.6		1			pulverbeschichtet	01.103.301.X	6 Stk
482.6	88.1		2			pulverbeschichtet	01.103.302.X	3 Stk
482.6	132.5		3			pulverbeschichtet	01.103.303.X	2 Stk
482.6	265.9		6			pulverbeschichtet	01.103.306.X	1 Stk
482.6	399.2		9			pulverbeschichtet	01.103.309.X	2 Stk

19"-Blindplatte Kabeldurchführung Quick-Fix werkzeuglose Montage



MEC20181



MEC20178

- Zur geordneten Kabelführung in den Schrankinnenraum
- Einfache und schnelle werkzeuglose Montage (ein Klick) und Demontage (Vierteldrehung)
- Passend für 9,5 x 9,5 Quadratlöcher
- **Material**
 - Stahlblech 1,0 mm
- **Oberfläche**
 - Bestellendziffer .1:
pulverbeschichtet, RAL 7035, lichtgrau
 - Bestellendziffer .8:
pulverbeschichtet, RAL 7021, schwarzgrau
- **Lieferumfang**
 - 6 19"-Blindplatten
 - Kabeldurchführung
 - Quick-Fix
 - Montagematerial
- **Lieferzustand**
 - satzweise; Befestigungsclips vormontiert

B	H	T	HE	t	L	für Schranktyp	Bestell-Nr.	VE
482.6	43.6		1			pulverbeschichtet	01.103.331.X	6 Stk

Vertiv DCM Colocation Rack Zubehör

Technische Daten

Einschubschiene einhängbar und verschraubbar



MEC20162



MEC20219



MEC20167

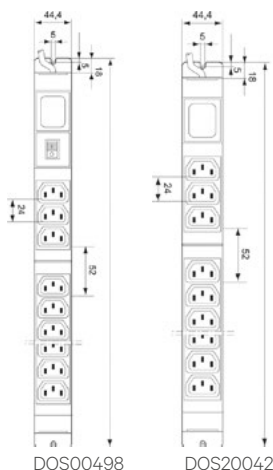
- Einhängbar für einfache und schnelle Montage
- Zusätzlich verschraubbar für höhere Belastungen
- Von innen verschraubbar (Anwendung Schrankreihen)
- Höheneinstellung für unterschiedliche Korpshöhe möglich
- **Material/Oberfläche**
 - Stahlblech 2,0 mm
 - verzinkt, blau chromatiert
- **Belastbarkeit**
 - 1000 N maximal, bei gleichmäßiger Verteilung
- **Lieferumfang**
 - 2 Einschubschienen
 - Montagematerial
- **Lieferzustand**
 - paarweise
- **Hinweis**
 - Befestigungsadapter 01.147.640.9 für 19"-Serverprofil mitbestellen (s. Seite 7)

B	H	T	HE	t	L	Bestell-Nr.	VE	
					740	711	01.103.056.0	1 Paar

Knürr DI-STRIP® Kaltgeräte-Stecksystem IEC 320 mit Winkelstecker



DOS20062

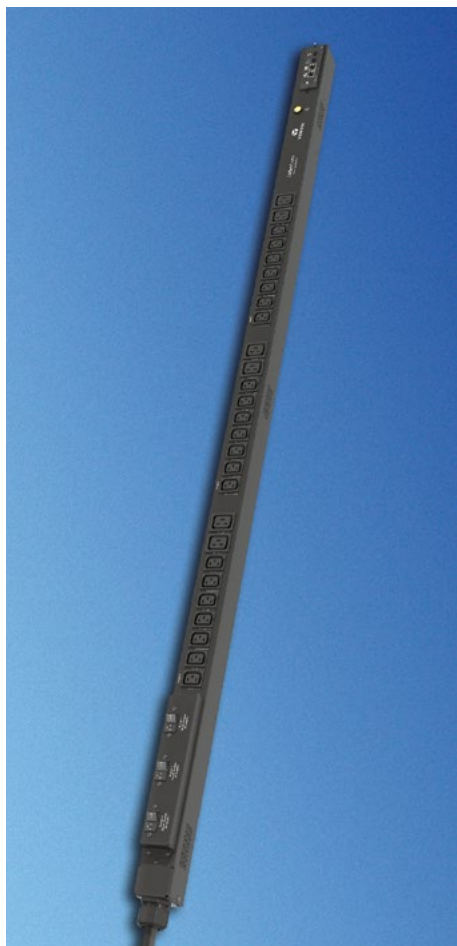


- Wahlweise mit beleuchtetem Schalter, 2-polig schaltend.
- Ohne Absicherung.
- **Material/Oberfläche**
 - Gehäuse: geschlossenes Stahlblechprofil, verzinkt, pulverbeschichtet Struktur
 - Kunststoffteile: Vampamid 6 0024 VO (UL94)
- **Abmessungen**
 - Höhe: 45,5 mm
 - Gehäusebreite: 44,4 mm (= 1 HE)
 - Zuleitung: 2,5 m
- **Zulassungen/Zertifikate**
 - CE-Kennzeichnung gemäß Niederspannungsrichtlinie 2006/95/EG
 - EMV Richtlinie 2004/108/EG
 - GS, CB-scheme
- **Farbe**
 - Gehäuse: RAL 7021 schwarzgrau
 - Kunststoffteile: RAL 7021 schwarzgrau
- **Belastbarkeit**
 - 250 Vac/10 A, C13
- **Prüfzeichen für IEC 320 3-fach Kaltgeräte-Kombinationen**
 - VDE, UR, CSA
- **Lieferumfang**
 - 1 Steckdosenleiste
 - 2 Befestigungswinkel

L	S	Eingangswerte	Eingangsstecker	Ausgänge	Bestell-Nr.	VE
483	•	230 VAC, 16 A	Schuko CEE7	9 x C13	03.602.009.1	1 Stk
483		230 VAC, 10 A	IEC60320 Sheet E	12 x C13	03.600.312.1	1 Stk

Bemaßung in mm: B = Breite · HE = genormte Höheneinheit · H = Höhe 1 HE = 44,45 mm · T = Tiefe · VE = Verpackungseinheit · h = Einbauhöhe · kg = Gewicht · t = Einschubtiefe · L = Länge · Umrechnung: 1 mm = 0,03937 inch · 1 kg = 2,2046 pound

Liebert MPH™ Rack PDU



DOS20153

- Die Liebert MPH Typ RM ist eine überwachte Stromverteilungseinheit, die die Phaseneingänge überwacht. Pro Phase werden gemessen: Strom, Spannung, Leistung und Verbrauch. Pro Gruppe wird zusätzlich der Strom überwacht (nur 32A Ausführung)
 - Die Liebert MPH Typ C kann außerdem die einzelnen Ausgänge per remote ein- und ausschalten
 - Integrierte Kommunikationskarte, Liebert RPC 1000, ermöglicht eine Fernüberwachung und Wartung der MPH Einheiten
 - Die Liebert MPH kann direkt vor Ort mit dem RPC BDM-1000, einem optionalem Anzeigemodul, das sich direkt mit der Kommunikationskarte verbindet, überwacht werden. Die Überwachungseinheit kann flexibel am Schrank montiert werden
- **Material/Oberfläche**
 - Gehäuse: Stahlblechprofil
 - **Abmessungen**
 - Breite: 178 mm
 - Höhe: 44 mm
 - Zuleitung: 3 m
 - **Farbe**
 - Gehäuse: RAL 7021 schwarzgrau
 - **Zulassungen**
 - CE-Kennzeichnung gemäß Niederspannungsrichtlinie 2006/95/EG
 - EMV Richtlinie 2004/108/EG
 - GS
 - **Lieferumfang**
 - 1 Liebert MPH Steckdosenleiste (PDU)
 - 1 Befestigungswinkel

L	Typ	Eingangswerte	Eingangsstecker	Ausgänge	Bestell-Nr.	VE
438	RM	230 VAC, 16 A	IEC320 Sheet I	9 x C13	MPH-EBR09NXXQ30	1 Stk
438	RM	230 VAC, 32 A	IEC60309 1f/N/PE 6h	9 x C13	MPH-EBR09NXXQ30	1 Stk
438	C	230 VAC, 16 A	IEC320 Sheet I	9 x C13	MPH-ECR09NXXQ30	1 Stk
438	C	230 VAC, 32 A	IEC60309 1f/N/PE 6h	9 x C13	MPH-ECR09NXXQ30	1 Stk

Befestigungsset Lochraster-Serverprofil M5 / Blech 2,5 mm



MEC20126

- Zum Befestigen von 19"-Frontplatten und 19"-Einbauten
- **Lieferumfang**
 - 100 Käfigmuttern M5 / Blech 2,5 mm
 - 100 Linsenschrauben FormZ M5 x 16
 - 20 Federmuttern M5 breit
 - 20 Zylinderschrauben M5 x 8
- **Lieferzustand**
 - satzweise

B	H	T	HE	t	L	Ausführung	Bestell-Nr.	VE
							05.041.325.9	1 Satz



VertivCo.de | Vertiv GmbH, Lehrer-Wirth-Str. 4, 81829, München, Germany Id.-Nr. De 131181345, WEEE DE90254228

© 2017 Vertiv Co. Alle Rechte vorbehalten. Vertiv™, das Vertiv Logo, Vertiv™ Knürr DCM Colocation Rack und Liebert® MPH™ sind Handelsmarken oder eingetragene Handelsmarken der Firma Vertiv Co. Alle anderen Namen und Logos auf die Bezug genommen wird, sind Handelsnamen, Handelsmarken oder eingetragene Handelsmarken der entsprechenden Eigener. Trotz größter Sorgfalt hinsichtlich Richtigkeit und Vollständigkeit übernimmt Vertiv Co. keine Verantwortung für die Inhalte und weist alle Haftung für Schäden zurück, die aus der Verwendung der abgedruckten Informationen, aus Fehlern oder Auslassungen entstehen. Technische Daten können ohne vorherige Ankündigung geändert werden.